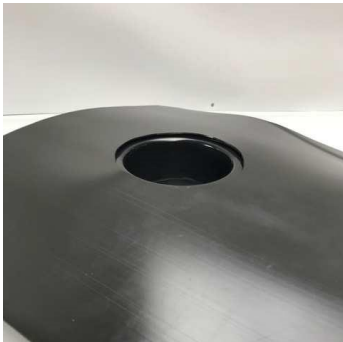




1. Innendurchmesser der Foliendurchführung aufzeichnen



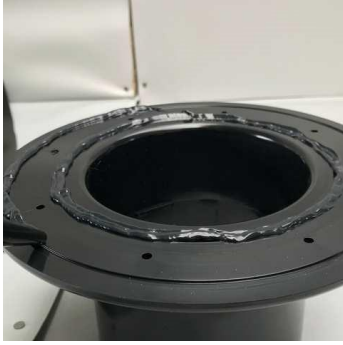
2. Mit einem Abstand von ca. 10 mm zur aufgezeichneten Linie nach Innen ausschneiden



3. Passgenauigkeit überprüfen



4. Dichtmasse auf innerer Nut auftragen



5. Dichtmasse auf äußerer Nut auftragen



6. Diagonales Verschrauben der zwei Komponenten der Rohrdurchführung



7. Sichtprüfung ob Dichtmasse gleichmäßig austritt